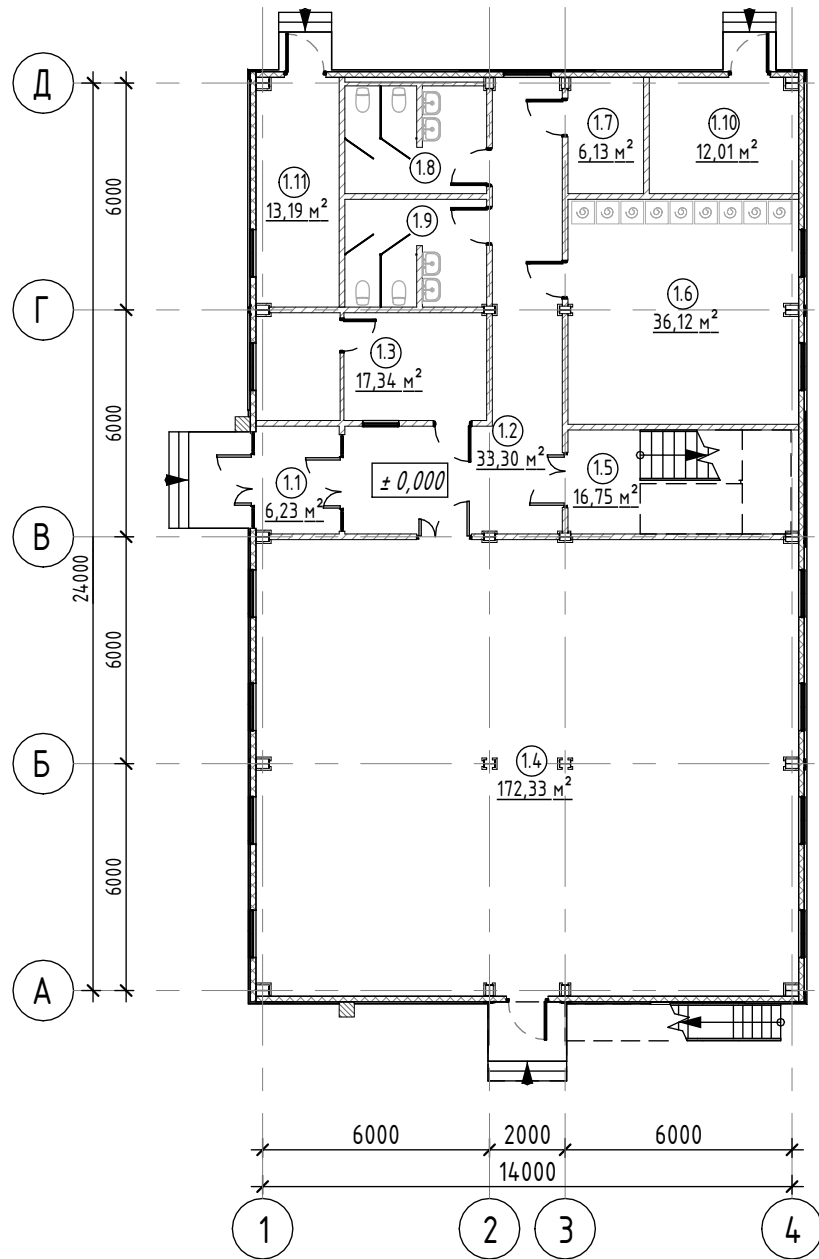


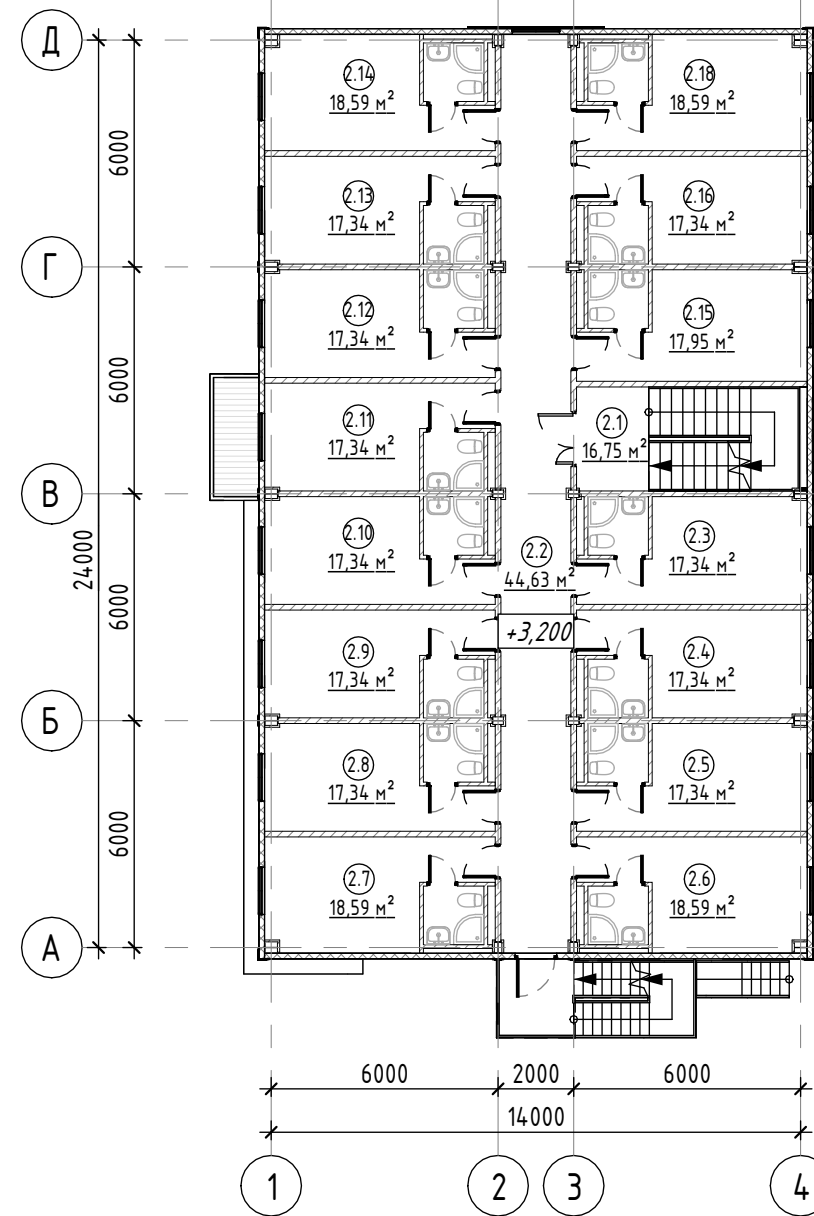
ПЛАН ПЕРВОГО ЭТАЖА



ЭКСПЛИКАЦИЯ ПОМЕЩЕНИЙ ПЕРВОГО ЭТАЖА

Номер помеще-ния	Наименование	Площадь, м ²	Номер помеще-ния	Наименование	Площадь, м ²	
1.1	Тамбур	6,23	1.6	Прачечная	36,12	
1.2	Коридор	33,30	1.7	ПУИ	6,13	
1.3	Помещение охраны	17,34	1.8	Санузел	11,23	
1.4	Помещение столовой	172,33	1.9	Санузел	10,44	
			1.10	Электрощитовая	12,01	
1.5	Лестничная клетка, 1 этаж	16,75	1.11	Водомерный узел	13,19	
					Общая площадь 1-го этажа:	335,05

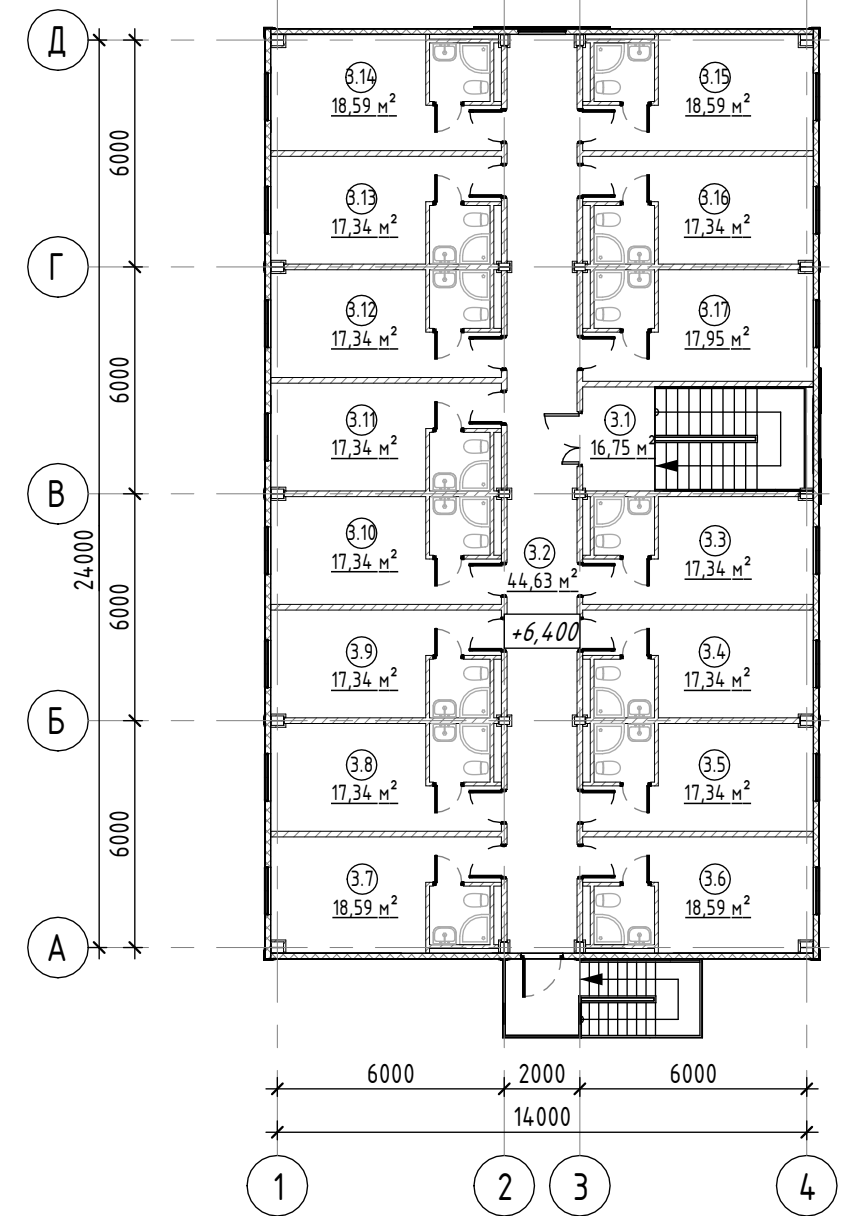
ПЛАН ВТОРОГО ЭТАЖА



ЭКСПЛИКАЦИЯ ПОМЕЩЕНИЙ ВТОРОГО ЭТАЖА

Номер помеще-ния	Наименование	Площадь, м ²	Номер помеще-ния	Наименование	Площадь, м ²	
2.1	Лестничная клетка, 2 этаж	16,75	2.9	Жилая комната	17,34	
2.2	Коридор	44,63	2.10	Жилая комната	17,34	
2.3	Жилая комната	17,34	2.11	Жилая комната	17,34	
2.4	Жилая комната	17,34	2.12	Жилая комната	17,34	
2.5	Жилая комната	17,34	2.13	Жилая комната	17,34	
2.6	Жилая комната	18,59	2.14	Жилая комната	18,59	
2.7	Жилая комната	18,59	2.15	Жилая комната	17,95	
2.8	Жилая комната	17,34	2.16	Жилая комната	17,34	
			2.18	Жилая комната	18,59	
					Общая площадь 2-го этажа	327,10

ПЛАН ТРЕТЬЕГО ЭТАЖА



ЭКСПЛИКАЦИЯ ПОМЕЩЕНИЙ ТРЕТЬЕГО ЭТАЖА

Номер помеще-ния	Наименование	Площадь, м ²	Номер помеще-ния	Наименование	Площадь, м ²	
3.1	Лестничная клетка, 3 этаж	16,75	3.9	Жилая комната	17,34	
3.2	Коридор	44,63	3.10	Жилая комната	17,34	
3.3	Жилая комната	17,34	3.11	Жилая комната	17,34	
3.4	Жилая комната	17,34	3.12	Жилая комната	17,34	
3.5	Жилая комната	17,34	3.13	Жилая комната	17,34	
3.6	Жилая комната	18,59	3.14	Жилая комната	18,59	
3.7	Жилая комната	18,59	3.15	Жилая комната	18,59	
3.8	Жилая комната	17,34	3.16	Жилая комната	17,34	
			3.17	Жилая комната	17,95	
					Общая площадь 3-го этажа	327,10

Общее кол-во жил. комнат - 30 шт
Площадь застройки - 393,5 м²

ТЕХНИКО-ЭКОНОМИЧЕСКИЕ ПОКАЗАТЕЛИ

№ П/п	Наименование	Ед.изм	Количество	Примечание
1	Площадь застройки	м2	393,50	
2	Общая площадь здания	м2	1046,10	
3	Суммарная поэтажная площадь здания в габаритах наружных стен	м2	1081,17	
4	Общая площадь помещений здания, в том числе:	м2	989,25	
	- площадь помещений подземной части	м2	нет	
	- площадь помещений надземной части	м2	989,25	
6	Строительный объем здания, в том числе:	м3	3946,27	
	- объем подземной части	м3	нет	
	- объем надземной части	м3	3946,27	
7	Этажность здания	этаж	3	
8	Количество этажей	этаж	3	
9	Максимальная высота здания (от отметки уровня земли)	м	11,05	
10	Высота здания (пожарно-техническая)	м	7,85	
11	Высота помещений, между перекрытиями:			
	- высота помещений 1 этажа	м	2,95	
	- высота помещений 2 - 3 этажей	м	2,95	
13	Площадь жилых комнат	м2	531,44	
14	Кол-во жилых комнат	шт	30	
15	Количество мест	чел.	120	4 чел. на 1 комнату